

زمان تغذیه

زمان تغذیه ساس‌ها بالغ بر ۱۰-۱۵ دقیقه است که این زمان در نمف-ها کمتر بوده و هر ۳ روز ۱ بار تکرار می‌شود. بالغ‌ها ممکن است تا چندین سال بدون غذا زنده بمانند

اهمیت بهداشتی ساس

ساس‌های تختخواب ناقلین مهمی در انتقال بیماری نیستند. این حشره به دلیل گزش دردناک برای انسان آزاردهنده است. برخی از مردم به ویژه افرادی که به مدت طولانی در معرض تغذیه این حشرات بوده‌اند، در برابر گزش آن‌ها واکنش کمتری نشان می‌دهند، یا حتی هیچ‌گونه واکنشی از خود نشان نمی‌دهد. افرادی که در گذشته در معرض ساس نبوده‌اند ممکن است از التهاب موضعی، خارش شدید و بی‌خوابی در شب صدمه ببینند.



مراحل خونخواری ساس

محل زندگی

در طول روز ساس‌های تختخواب در محل‌های خشک و تاریک تختخواب، تشک‌ها، شکاف‌های دیوار و کف اتاق و اثاثیه مخفی می‌شوند. همچنین ممکن است در پشت قاب عکس و کاغذ دیواری‌ها نیز مشاهده شوند که از این مخفیگاه‌ها به عنوان محل تکثیر و تولید مثل نیز استفاده می‌کنند.



پراکنندگی ساس‌ها

ساس‌های تختخواب به علت نداشتن بال فقط مسافت‌های کوتاه را طی می‌کنند. در ساختمان‌های کهنه و قدیمی که این حشرات سوراخ و مخفیگاه مناسبی دارند، آن‌ها از یک اتاق به اتاق خواب دیگر می‌روند.

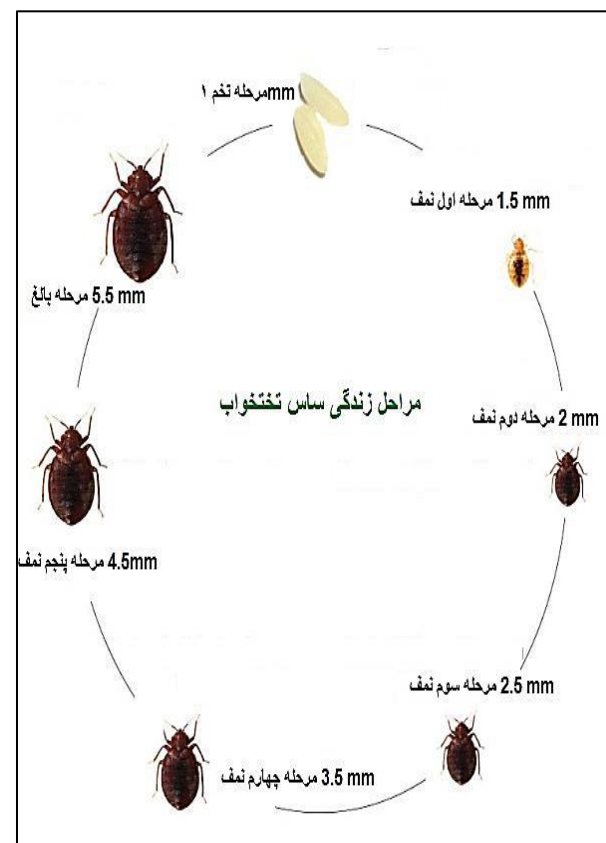
انتقال ساس از یک خانه به خانه‌ی دیگر به طور معمول از طریق اثاثیه دست‌دوم، وسایل خواب و گاهی لباس‌ها صورت می‌گیرد.



مشخصات ساس‌ها

ساس‌های تختخواب بدنی مسطح، تخم مرغی شکل و بدون بال داشته و حدود ۴-۷ میلی‌متر طول دارند. رنگ بدن آن‌ها قهوه‌ای روشن است و بعد از خونخواری متورم شده و قهوه‌ای تیره می‌شوند.

چرخه زندگی آن‌ها ۳ مرحله دارد: تخم، نمف و بالغ. نمف‌ها شبیه بالغین بوده با این تفاوت که از آن کوچک‌ترند. رنگ تخم آن‌ها سفید و طول آن نزدیک به یک میلی‌متر است.



مراحل زندگی حشره ساس



دانشگاه تربیت مدرس

ساس های تختخواب

روش های ساده مبارزه خانگی

آلودگی خفیف یا ناچیز را می توان با تمیز کردن دقیق وسایل آلوده، ریختن آب جوش بر روی وسایل و یا قراردادن آنها در معرض آفتاب برطرف کرد. برای پاشیدن حشره کش-ها در درز و شکاف ها، تشک ها، شکاف دیوار و دیگر مخفیگاه-های احتمالی می توان از اسپری استفاده کرد.



نحوه مبارزه با ساس

ساس های تختخواب معمولا با دیوارها و سقف منازل که شبها روی آن راه می روند و در طی روز داخل یا روی آنها مخفی می شوند تماس گسترده ای دارند.

خانه هایی که آلوده به ساس می باشند به استفاده از یک حشره کش ابقایی نیاز دارند. به طور معمول یکبار استفاده از این روش برای حذف و از بین بردن ساس های تختخواب کافی است اما اگر آلودگی ادامه یابد، مبارزه مجدد در فاصله بیش از ۲ هفته اجرا شود. سمپاشی ابقایی با یک سمپاش دستی انجام میشود. در سمپاشی باید به تشک ها، اثاثیه، درز و دیوارها، شکاف، سقف ها و کف توجه ویژه داشت.

تشخیص

می توان آلودگی این حشره را از طریق بررسی مخفیگاه-های احتمالی جهت مشاهده ی ساس های زنده، پوسته رها شده ی نمف، تخم و مدفوع مشخص کرد. مدفوع حشره ممکن است به صورت لکه های کوچک سیاه یا قهوه ای تیره روی ملافه ها، دیوارها و کاغذ دیواری قابل مشاهده شوند. خانه هایی که آلودگی شدید به این حشرات را دارند ممکن است بوی ناخوشایندی نیز داشته باشند.



علائم گزش ساس



لکه ی ناشی از وجود ساس در گوشه تخت

